

Frente Parlamentar da Saúde contra o CRACK
PRESIDENTE: alceniguerra@alceniguerra.com.br

“O PARLAMENTO BRASILEIRO E SUA RESPONSABILIDADE NA
CONSTRUÇÃO DA POLÍTICA BRASILEIRA PARA SUBSTÂNCIAS
PSICOATIVAS”

Frente Parlamentar da Saúde contra o CRACK
PRESIDENTE: alceniguerra@alceniguerra.com.br

USUÁRIOS DE CRACK NO BRASIL

2000 – Sem registros?

2008 – 300.000

2009 – 600.000

2010 - 1.260.000?

OEDT
OBSERVATÓRIO EUROPEU DE DROGAS E TOXICODPENDÊNCIA
17/5/2010



G1 - 2/4/2010

"Se eu tiver R\$ 10, eu dou. Se tiver R\$ 100, dou R\$ 100 em droga. Mesmo sabendo que estou matando meu filho. Se na rua não o matarem, **aqui ele vai morrer igual**", afirma a mãe.

"O jovem, de 21 anos, é viciado em crack e já foi internado duas vezes, **mas o tratamento não adiantou**"

Uma mãe gaúcha na RBS Tv em 2010

“Eu sei que cometi um crime, e vou pagar, mas matei meu filho para o bem dele”!

CUAIABÁ, 23/8/2010

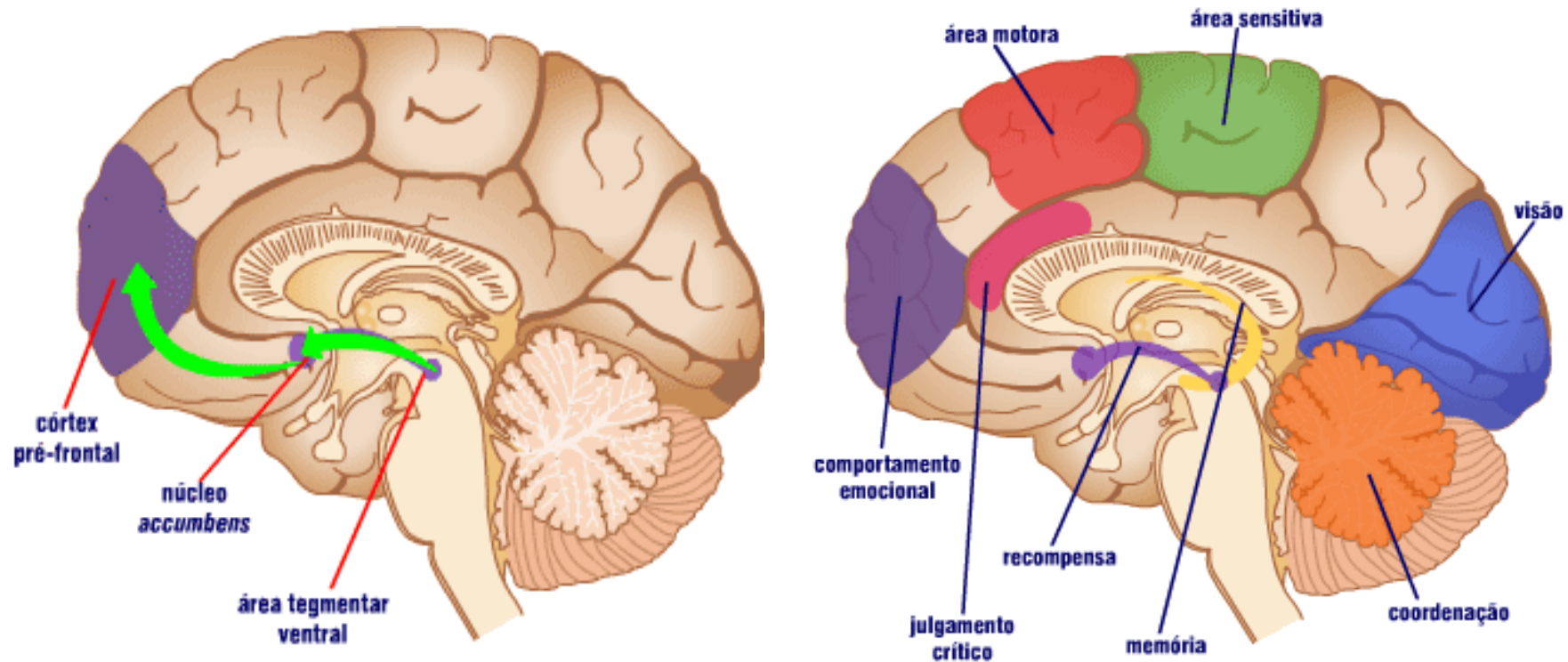
Lixo é trocado por drogas

É o que revelou uma investigação do Serviço de Inteligência do Comando Regional 2 da Polícia Militar!

FISIOPATOLOGIA

- A COCAÍNA fumada é absorvida em 300 milhões de alvéolos - cerca de 75 m² de área pulmonar - chega pura ao cérebro em 6 a 12 segundos.
- Produz a mais intensa EUFORIA de todas as drogas.
- A euforia começa a passar em 10 a 20 minutos, provocando irresistível desejo de nova dose – CRAVING.

Efeito Neurofisiológico do crack



Existe uma perda de função do córtex pré-frontal como controlador da área mesoencefálica, responsável pela impulsividade.

Esta disfunção transforma os indivíduos em pessoas que levam os impulsos direto para a ação, não havendo mediação do pensamento lógico.

MORTES por uso continuado = 100%

CAUSA MORTIS:

VIOLÊNCIA = 56%

INFECÇÕES = 26%

LESÕES = 10%

...

BIOGENÉTICA

- A droga muda o cérebro
- ADAPTAÇÕES CEREBRAIS nos usuários são reproduzidas nos filhos não usuários
- Raça de DEPENDENTES definitivos da cocaína?

ASSISTÊNCIA MÉDICA

Lei 10.216/2001

1. Internação voluntária – c/consentimento
2. Internação involuntária – s/consentimento
3. Internação compulsória – p/Justiça

NORMAS BRASILEIRAS

- “Isso faz com que as entidades de tratamento, invocando norma oriunda de órgão federal (não nos recordamos se ANVISA ou Ministério da Saúde, porém nunca nos deparamos com dita determinação regulamentar), somente mantenham sob tratamento o adolescente que expressamente manifesta tal desejo, ainda que para lá tenham ido com determinação do Juiz da Vara da Infância e Juventude”.

(Raphael Adalberto Soares - Promotor de Justiça Titular da Promotoria de Defesa dos Direitos da Criança e ao Adolescente da Comarca de Pato Branco – Paraná.)



RODOLFO CHANDIA – Sociedad Mundial de Psiquiatría
EDUARDO KALINA – Asociación de Psiquiatras Argentinos
NORA WOLKOW – National Institute of Drog Abuse - EUA.

ESPECIALISTAS EM DROGADIÇÃO



Nora Wolkow – NIDA, EUA

Alceni Guerra – Deputado Federal, BRASIL

Rolando Chandia – Alfa, CHILE

Julio Pallavicini - Universidad de Chile

Nora Wolkow, bisneta de Leon Trotsky, mexicana e americana, considerada uma das 100 pessoas que mudaram o mundo no Século XX. Dirige o NIDA.



Alceni Guerra – Deputado Federal - BRASIL

Nora Wolkow – National Institute of Drug Abuse – NIDA - EUA





ITÁLIA





FREI HANZ

Fazendas Esperança



EUA – EUROPA – AMÉRICA LATINA

DIMINUIÇÃO DA OFERTA

+

DIMINUIÇÃO DA DEMANDA

(Prevenção + Assistência)



PAULO LACERDA
DIMINUIÇÃO DE OFERTA

DIMINUIÇÃO DA DEMANDA

PREVENÇÃO

- Educação na Família
- Educação na Escola

ASSISTÊNCIA

- Desintoxicação
- Reabilitação
- Manutenção

DESINTOXICAÇÃO

- Substituição da cocaína por antidepressivos de ação neuroléptica imediata para evitar o CRAVING.
- “É preciso ganhar o 1º round” (Eduardo Kalina)
- Cuidados exigem internação.
- Leitos psiquiátricos desativados no Brasil: 100.000
- Alta médica para tratamento ambulatorial só após fim da fissura.

Menú Farmacológico Básico (MFB): I

- **Advertencia:** No debe ser administrado a pacientes bipolares, hiperactivos, psicóticos, borderline graves, ni a psicópatas, sin hacerle modificaciones.
- **A) Desayuno:**
- Venlafaxina XR: 75mg a 150mg
- Topiramato: 25mg
- Modafinilo: 50 a 200mg
- y/o Bupropion XL: 150 a 300mg (excepto en alcohólicos)
- **Opcional:** Durante la mañana 75mg de pregabalina ó de 300 a 600mg de gabapentin y **50mg naltrexona si es un consumidor abusivo de alcohol.**

MFB: II

- ***B) Almuerzo***
- Si no se le dieron los “opcionales” después del desayuno:
- 75mg de pregabalina ó 300 a 600 de gabapentin. Parte de la dosis de modafinilo puede ser administrada en este horario (de 50 a 200 mg.)
- ***C) Merienda***
- 25mg de topiramato
- *Opcional:* 75mg de pregabalina
- *Opcional:* 37,5mg a 75 mg de venlafaxina

MFB: III

- ***D) Cena***
- 75mg de pregabalina
- 25mg de quetiapina (opcional)
- ***E) Antes de dormir[+]***
- 75 a 150mg de pregabalina
- 25 a 200mg de quetiapina (dosis promedio:50 a 100mg)

-

[+] En aquellos casos de pacientes muy ansiosos, resulta de utilidad suministrarles 2 a 5 gotas de levomepromazina unos minutos antes de ir a dormir. Comunicación personal: Prof. Dr. Fuad Lechin. Año 2008. Caracas. Venezuela

MFB: V

- En caso de pacientes panicosos[+] y/o depresivo-ansiosos comenzar con 25mg de lamotrigina y luego ir subiendo las dosis gradual y lentamente hasta 100 ó 200mg,
- ha mostrado ser un recurso de especial eficacia.
- Se debe acompañar por la supresión total de la ingesta de cafeína en cualquiera de sus formas de presentación: café, té, mate, bebidas colas, cafeaspirina, etc.



[+] Kalina. E: “Lamotrigina-paroxetina-clonazepam: Asociación potenciadora para el tratamiento del pánico”. Revista de Neuropsicofarmacología Clínica. Vol VII. Nº52. Año 2002.

REABILITAÇÃO

- Em 5 anos, 85% das lesões neuro-frontais são recuperadas
- 12 a 18 meses para viabilizar reabilitação
- 3 meses do Brasil são absolutamente insuficientes
(Nora Wolkow – NIDA)

Reabilitação no Brasil: 2.000 unidades não governamentais.

MANUTENÇÃO

BRASIL

- Tratamento anti-Aids: R\$ 1.300.000.000
- Tratamento e reabilitação de crack...

Argentina e Espanha Prevenção e Assistência



BRASIL

- CIDADES PREVENTIVAS
- CAPITAL SOCIAL LOCAL
- LIDERES MUDANCISTAS
- CIDADES ASSISTENCIAIS

PLANO NACIONAL
De
FORMAÇÃO DE FORMADORES

Nora Wolkow: “CAPACITACIÓN!”

FORMAÇÃO LOCAL

1. Faculdades
2. Escolas de Ensino Médio
3. Escolas Municipais
4. Igrejas
5. Comissões
6. Conselhos

CAPITAL SOCIAL LOCAL

- Escolas
 - Igrejas
 - Sindicatos
 - Associações
 - Conselhos
 - Mídia
 - Empresas
 - Rede de famílias
 - Etc...
-
- Centros de Auto-ajuda
 - Centros de Admissão

LÍDERES MUDANCISTAS –

Informar e capacitar líderes locais para prevenir o acesso ao crack e assistir seus atuais usuários.

EUROPA

- COORDENAÇÃO NACIONAL – Vinculada ao gabinete do Chefe de Governo.
- INTEGRALIZAÇÃO – Todos as áreas atuam conjuntamente.
- OPERAÇÃO – Abordagem, tratamento, reabilitação.
- PREVENÇÃO – Educação formal e familiar, campanhas inclusivas.
- DESCRIMINALIZAÇÃO – Para a cooptação para o tratamento.
- INFORMAÇÕES – Em larga escala, coordenadas por Portugal.

